

HILTI

Технологический
регламент №128

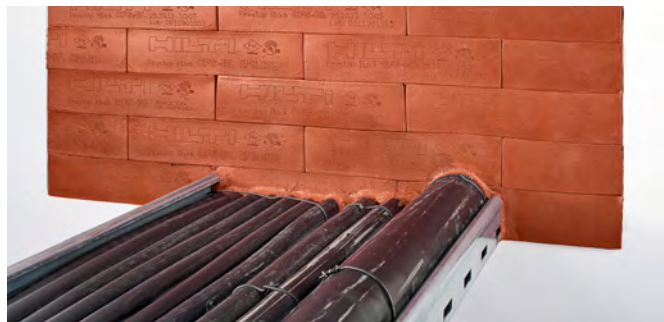
Противопожарный
кирпич CFS-BL



Выпуск 11/2015

Противопожарный кирпич CFS-BL

Противопожарный кирпич CFS-BL для широкого круга задач по обеспечению пожарной безопасности



Области применения

- Постоянная противопожарная заделка кабельных проходов в перегородках и плитах перекрытий
- Особенно подходит для постоянной противопожарной заделки при требовании податливости из-за возможного частого изменения кабелей
- Временная заделка противопожарных проходов во время проведения монтажных работ
- Оптимально для работы в чистых помещениях, таких как серверные, лаборатории, больницы

Преимущества

- Возможен дополнительный монтаж кабелей
- Не требуется дополнительный инструмент для монтажа
- Готовое решение сразу после установки
- Быстрый и удобный монтаж и демонтаж
- Возможно повторное использование
- Возможно применение в гипсокартонных перегородках
- Подходит для применения в сейсмоопасных зонах

Технические характеристики

	CFS-BL
Плотность	270 кг/м ³
Размеры (ДхШхВ)	200 x 130 x 50 мм
Химическая основа	Полиуретан, графит
Цвет	Красный
Коэф. расширения (при 600° C)	в 3-4 раза
Темп. хранения и транспортир.	от +5 до +40° C
Расширение при монтаже	Не расширяется
Темп. эксплуатации	от -30 до +60° C



Наименование

Противопожарный кирпич CFS-BL

Упаковка

1 шт.

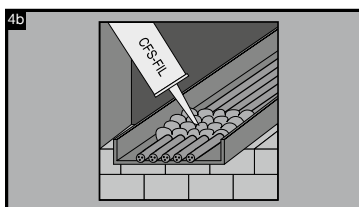
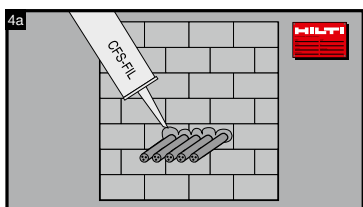
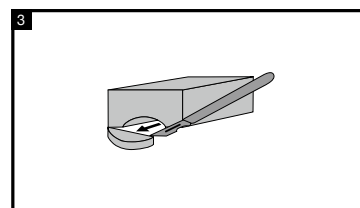
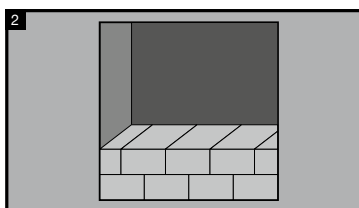
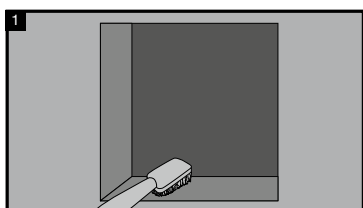
Артикул

02062863

Инструкция по применению

Проходки кабельные универсальные, узел пересечения воздуховода с ограждающими конструкциями:

Очистите отверстие: стороны и поверхности должны быть прочными, сухими и очищенными от пыли, грязи, масла. Осуществляйте монтаж от нижней поверхности отверстия до полного заполнения проходки (кирпичи должны плотно прилегать друг к другу и поверхностям проходки. Кабель прокладывается между кирпичами (в случае, если кабель или пучок кабелей большого сечения, в месте прокладки кабелей в кирпиче делается вырез). Оставшиеся щели или отверстия после монтажа проходки необходимо заполнить противопожарной терморасширяющейся пеной CP 660 или противопожарной мастикой CP 611.



Тип узла	Предел огнестойкости	Толщина перекрытия	Дополнительные условия
Универсальная кабельная проходка	180 IET	200 мм	-
Металлическая модульная кассета с ячейкой 100x100 мм, вмонтированная в бетон	180 IET	200 мм	-

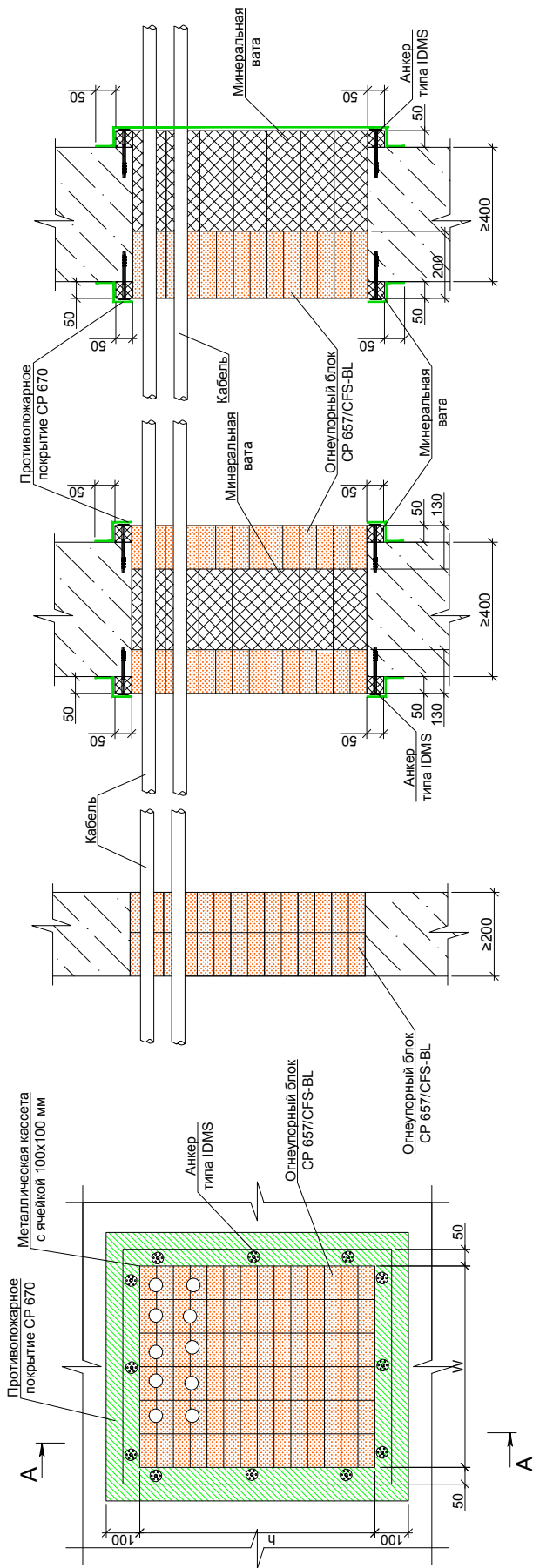
Применение огнеупорного блока СР 657/CFS-BL

А-А
(исполнение 2)

Вариант 1

А-А
(исполнение 1)

Вариант 2



Примечание:
В случае если гильза выступает за габариты стены, ее необходимо защитить (обложить) негорючей минеральной ватой плотностью 100кг/м³.

Противопожарная химия		Стекло	Лист	Листов	
изм.	колун.	лист	№ блок	Полл.	Дата
Разраб.	Верхкова	Кандровкин			
Проб.					
Применение огнеупорного блока СР 657/CFS-BL					



Сервисы

Обладая более чем 20-летним опытом работы по всему миру, компания Hilti является одним из ведущих поставщиков противопожарных систем. Мы активно помогаем Вам с проектами, предоставляя:

- быстрые инженерные решения
- необходимую техническую литературу
- обучение и демонстрацию продукции
- соответствие конкретным требованиям проекта
- профессиональная консультация специалистов по противопожарной химии

Предписания по технике безопасности



Хп – вредно для здоровья

Содержит изоцианат. Соблюдайте указания изготовителя.

- R 20 Угроза для здоровья при вдыхании.
- R 36/37/38 Вызывает раздражение глаз, органов дыхания и кожи.
- R 42/43 Возможен аллергический эффект при вдыхании и попадании на кожу.
- S 2 Не допускайте попадания в руки детей.
- S 23 Не вдыхайте пар.
- S 51 Применяйте только в хорошо проветриваемых помещениях.
- S 24/25 Избегайте контакта с глазами и кожей.
- S 26 При попадании в глаза их следует немедленно тщательно промыть водой и обратиться к врачу.
- S 28 При попадании пены на кожу следует немедленно смыть ее водой с мылом.
- S 36/37/39 При работе следует надевать защитную одежду, защитные перчатки и защитные очки/защитную маску.
- S 45 При несчастном случае или появлении недомогания немедленно вызовите врача (по возможности покажите ему эту этикетку).

Hilti не несет ответственность за повреждения, вызванные следующими обстоятельствами:

- нарушение предписанных условий хранения и транспортировки;
- несоблюдение указаний инструкции по применению и установочных данных;
- неправильное использование;
- другие факторы, которые не известны Hilti или не входят в сферу ответственности.



8 800 700 52 52 | hilti.ru

Hilti. Работает лучше. Служит дольше.

Hilti Distribution Ltd | 143441 | Россия | Московская область | МКАД 69 км | Бизнес-парк «Гринвуд» | стр. 3
Т 8 800 700 52 52 | Ф 8 800 700 52 53 | E russia@hilti.com | www.hilti.ru | vk.com/hiltirusssia | facebook.com/hiltirusssia