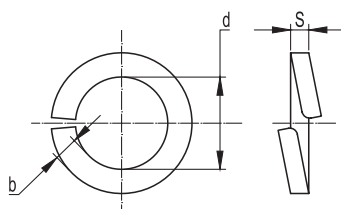


Шайба-гровер DIN 127



Назначение:

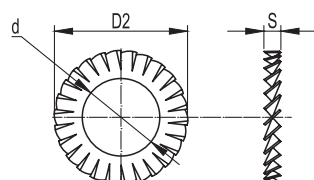
- крепление монтажных элементов между собой.

Отличительные особенности:

- предотвращение самопроизвольного развинчивания соединений.

Обозначение	d, мм	b, мм	S, мм	Код
M6	6,1	1,6	1,2	CM130600
M8	8,2	2,0	1,6	CM130800
M10	10,2	2,5	2,0	CM131000
M12	12,2	3,5	2,5	CM131200

Шайба стопорная DIN 6798A



Назначение:

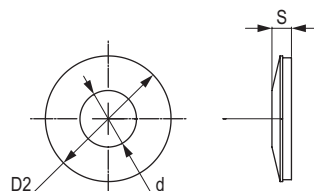
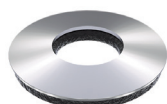
- соединение лестничных лотков ДКС между собой.

Отличительные особенности:

- предотвращение самопроизвольного развинчивания соединений.

Обозначение	d, мм	D2, мм	S, мм	Код
M6	6,4	11,0	1,4	CM220600
M8	8,4	15,0	1,8	CM220800
M10	10,5	18,0	1,8	CM221000
M12	12,5	20,0	1,8	CM221200

Уплотнительная шайба



Назначение:

- позволяют осуществлять дополнительную степень защиты IP44 в местах соединения неперфорированных лотков с консолями.

Характеристики:

- материалы – нержавеющая сталь AISI 316L, уплотнительная часть EPDM.

Обозначение	d, мм	D2, мм	S, мм	Код
M6	9	20	3,1	CM133620INOX316L