

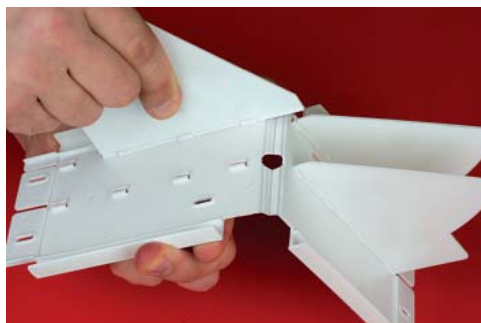
Монтаж и заземление коробов 90x50 и 110x50 мм при повороте трассы и использовании внутреннего изменяемого угла серии "In-Liner Aero"

В комплект поставки внутреннего угла (код 09551G - для коробов 90x50 мм код 09599; код 01051G - для коробов 110x50 мм код 01199) входит:

- база с встроенными разделителями (при необходимости их можно не вставлять) – 1 шт.,
- декоративная лицевая накладка – 1 шт.

Для организации уравнивания потенциалов коробов понадобятся:

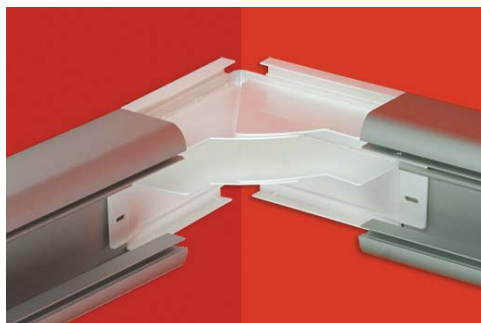
- провод (код E0001B) - 1 шт.;
- провод (код E0001BC) - 1 шт.;
- провод (код E0001C) - 1 шт.



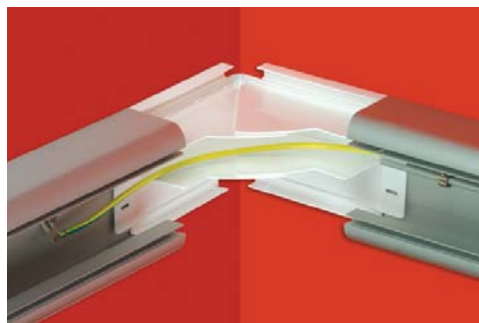
Вставьте разделители в направляющие на базе угла. В случае, если помещение имеет угол менее 90°, рекомендуется отрезать часть разделителя.



Вставьте базу угла в короб. Закрепите их на стене. Для этого просверлите отверстия на дне короба. В качестве крепежа рекомендуем использовать на выбор: код 06541, 06542, 06551 или 06552 (система "M5 Combitech").



Вставьте в базу угла второй алюминиевый короб. Закрепите короб на стене.



Клеммы провода заземления (код E0001B) установите защелкиванием на направляющие, расположенные на дне оснований коробов, соединив проводом один алюминиевый кабель-канал с другим.