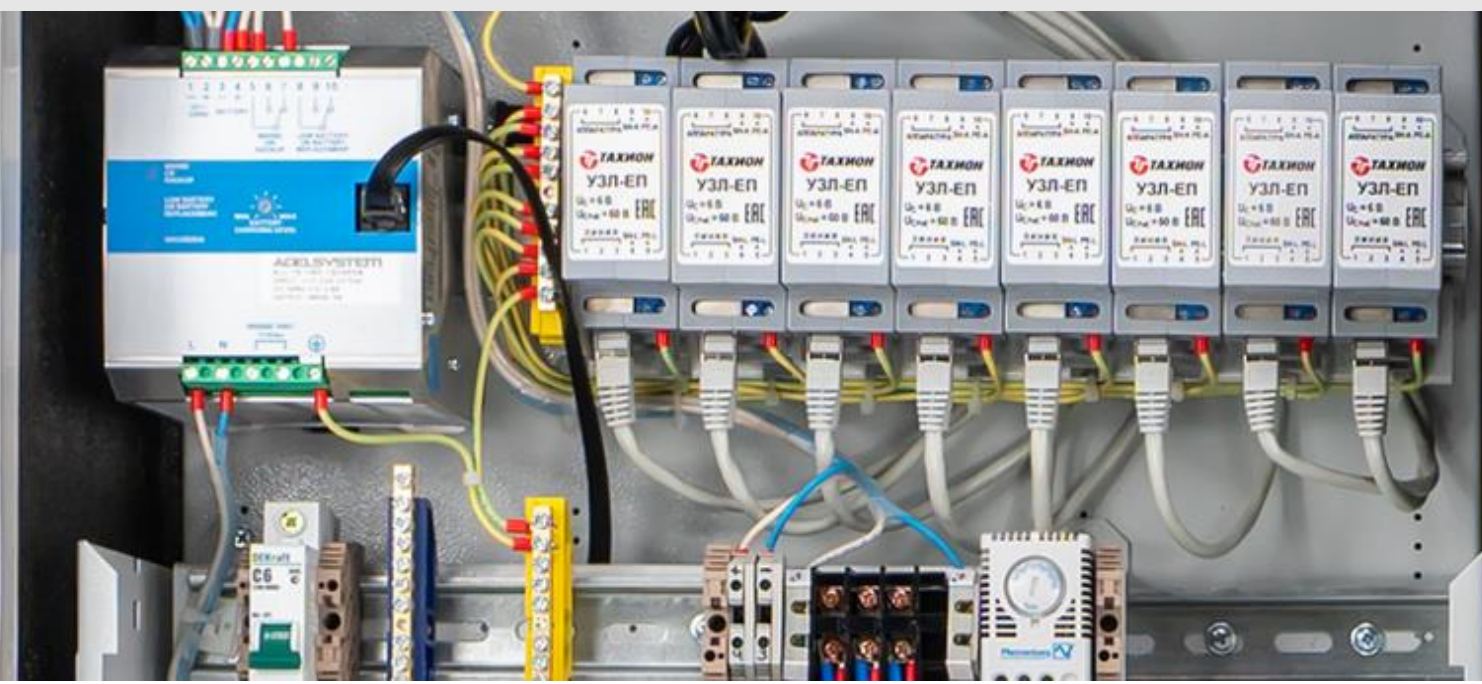




## Шкафы для видеонаблюдения Варта



СП «УНИБЕЛУС» ООО

Белорусско-кипрское  
совместное предприятие

*«Компания Унибелус  
находится в пятёрке  
лидеров на рынке  
систем безопасности.  
Наши технические  
специалисты  
разрабатывают и  
реализовывают сложные  
технические решения для  
обеспечения комплексной  
безопасности на  
объектах заказчика»*

Генеральный директор  
Ю. А. Забабуха



Унибелус – более 25 лет истории

**1994**

Год основания компании. Мы начинаем поставки оборудования для всех слаботочных систем и активно ищем каналы прямого сотрудничества с известными мировыми

**2001**

От теории к практике. В компании организован проектный отдел. И мы начинаем внедрять нестандартные решения и самостоятельно разрабатывать комплексные системы безопасности для объектов любой сложности

**2010**

Система менеджмента компании СП УНИБЕЛУС ООО признана соответствующей требованиям ИСО 9001: 2000 по результатам сертифицированного аудита Ассоциации по сертификации "Русский Регистр"

**1997**

В компании Унибелус появляется самостоятельный технический отдел для консультации проектировщиков по техническим особенностям оборудования.

**2007**

Собственная уникальная разработка. Наши инженеры проектируют блоки контроля линии с оповещателями и указателями для системы оповещения о пожаре, которые по своим характеристикам и функционалу превосходят зарубежные аналоги

**2019**

Компании СП «УНИБЕЛУС» ООО исполнилось 25 лет со дня основания. Сейчас в компании работает более 130 сотрудников, реализовано более 450 проектов.

**2021**

Выпуск на рынок готовых шкафов для видеонаблюдения Варта собственной разработки

## Шкафы для видеонаблюдения Варта

«Одной из наиболее трудозатратных задач при проектировании и монтаже систем видеонаблюдения является сборка узлов доступа, распределительных и телекоммуникационных шкафов.

Задача составления спецификации и учёта всех нюансов занимает достаточно много времени у проектировщика систем видеонаблюдения и, чаще всего, представляет собой составление похожих спецификаций.

Сборка же шкафа при выполнении монтажных работ также является трудоёмким процессом, требующим как определённого уровня знаний от монтажника, так и необходимости выполнять компоновку компонентов шкафа на месте, что может приводить к непреднамеренным ошибкам.

Для решения этих проблем специалисты компании СП «УНИБЕЛУС» ООО разработали линейку укомплектованных шкафов для систем видеонаблюдения. Представляем вам готовые телекоммуникационные шкафы Варта для уличного и внутреннего применения»



Руководитель технического отдела  
В. А. Перовощиков

## Варта

- ✓ готовые
- ✓ укомплектованные
- ✓ предсобранные

шкафы  
в помощь

- проектировщику
- монтажнику
- заказчику

## Варта Бокс

Уличные шкафы для видеонаблюдения:

- Варта Бокс-4
- Варта Бокс-8
- Варта Бокс-8Э
- Варта Бокс-8/16
- Варта Бокс-16

---

## Варта ТШ

Классические внутренние шкафы для видеонаблюдения:

- |               |                |
|---------------|----------------|
| ➤ Варта ТШ-4  | ➤ Варта ТШ-4Э  |
| ➤ Варта ТШ-8  | ➤ Варта ТШ-8Э  |
| ➤ Варта ТШ-16 | ➤ Варта ТШ-16Э |
| ➤ Варта ТШ-24 | ➤ Варта ТШ-24Э |

---

## Варта Бокс-П

Внутренние промышленные шкафы для видеонаблюдения:

- Варта Бокс-4П
- Варта Бокс-8П
- Варта Бокс-8/16П

- Варта Бокс
- Варта ТШ
- Варта Бокс-П

- ✓ *три задачи*
- ✓ *три решения*
- ✓ *три линейки*

## Варта Бокс – уличные шкафы

### Варта Бокс-4

- Подключает и питает до 4 камер

### Варта Бокс-8

- Подключает и питает до 8 камер

### Варта Бокс-8Э

- Эконом. Подключает и питает до 8 камер

### Варта Бокс-8/16

- Подключает и питает до 8 (16) камер

### Варта Бокс-16

- Подключает и питает до 16 камер



- ✓ Профессиональные
- ✓ Укомплектованные
- ✓ Антивандальные
- ✓ Промышленные
- ✓ Универсальные
- ✓ Предсобранные
- ✓ Надёжные
- ✓ Уличные
- ✓ Удобные
- и
- ✓ Очень простые

## Варта Бокс-П – промышленные шкафы без подогрева

- ✓ Укомплектованные
- ✓ Профессиональные
- ✓ Антивандальные
- ✓ Промышленные
- ✓ Универсальные
- ✓ Предсобранные
- ✓ Внутренние
- ✓ Надёжные
- ✓ Удобные

но

- ✓ Влагозащищённые
- и
- ✓ Очень простые

### Варта Бокс-4П

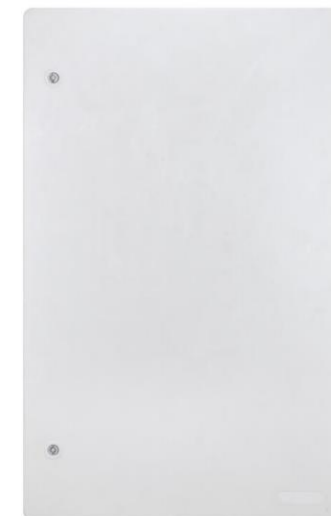
- Подключает и питает до 4 камер

### Варта Бокс-8П

- Подключает и питает до 8 камер

### Варта Бокс-8/16П

- Подключает и питает до 8 (16) камер



## Варта ТШ – внутренние шкафы

**Варта ТШ-4, Варта ТШ-4Э**

➤ Подключает и питает до 4 камер

**Варта ТШ-8, Варта ТШ-8Э**

➤ Подключает и питает до 8 камер

**Варта ТШ-16, Варта ТШ-16Э**

➤ Подключает и питает до 16 камер

**Варта ТШ-24, Варта ТШ-24Э**

➤ Подключает и питает до 24 камер



- ✓ Знакомые
- ✓ Проверенные
- ✓ Универсальные
- ✓ Укомплектованные
- ✓ Предсобранные
- ✓ Профессиональные
- ✓ Экономные
- но
- ✓ Удобные
- ✓ Внутренние
- и
- ✓ Очень простые



## *Варта Бокс*

*Предназначены  
для применения  
в уличных системах  
видеонаблюдения.*

## **Особенности**

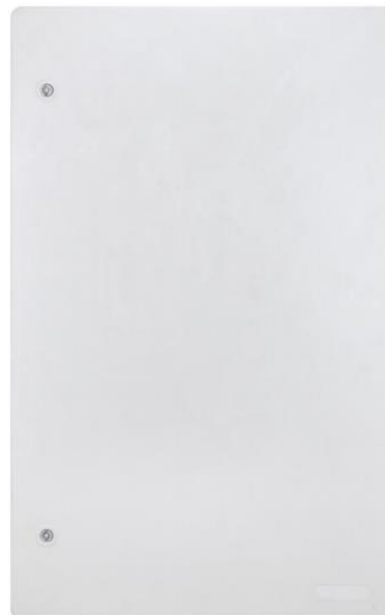
- ✓ Температурная компенсация зарядного тока аккумуляторов
- ✓ Точечный подогрев только аккумуляторных батарей без прогрева всего шкафа
- ✓ Защита от выпадения конденсата
- ✓ Встроенная защита от перенапряжений по сети Ethernet
- ✓ Встроенный полностью укомплектованный оптический кросс Duplex LC SX.
- ✓ Встроенные аккумуляторные батареи сроком службы до 12 лет
- ✓ Комплект крепежа на стену и столб в комплекте
- ✓ Оптические и медные патч-корды в комплекте.
- ✓ Без необходимости проведения внутреннего монтажа оборудования.
- ✓ Гарантия 24 месяца





## Особенности

- ✓ **Высокая энергоэффективность**
- ✓ **Встроенный полностью укомплектованный оптический кросс на 8 Duplex LC.**
- ✓ **Встроенные аккумуляторные батареи сроком службы до 12 лет**
- ✓ **Комплект крепежа на стену и столб в комплекте**
- ✓ **Оптические и медные патч-корды в комплекте.**
- ✓ **Без необходимости проведения внутреннего монтажа оборудования.**
- ✓ **Гарантия 24 месяца**



## *Варта Бокс-II*

*Предназначены  
для применения  
в составе системы  
видеонаблюдения  
для размещения  
внутри помещений.*

## Варта ТШ

*Готовые сборные  
телекоммуникационные  
шкафы  
с предустановленным  
оборудованием  
для создания локальных  
или центральных  
точек подключения  
IP-камер.*

## Особенности

- ✓ Полностью собранный и готовый к применению шкаф
- ✓ Возможность установки дополнительного оборудования
- ✓ Встроенный источник бесперебойного питания
- ✓ Время автономной работы – не менее 2 часов
- ✓ Встроенный укомплектованный оптический кросс
- ✓ Оптические и медные патч-корды в комплекте.
- ✓ Без необходимости проведения внутреннего монтажа оборудования.



## Особенности



- ✓ Собраны из бюджетных компонентов.
- ✓ Урезанный функционал
- ✓ Без функций температурной компенсации заряда АКБ (линейка Бокс-Э)
- ✓ Срок службы аккумуляторных батарей – до 3 лет
- ✓ Без возможности установки дополнительных аккумуляторных расширений (линейка ТШ)
- ✓ Меньше свободного места для установки дополнительного оборудования (линейка ТШ)
- ✓ Гарантийный срок – 12 месяцев (линейка Бокс)



*Варта Бокс и ТШ  
серии Эконом*

*Предназначены  
для случаев,  
когда цена является  
определяющей.*

## Варта Бокс – технические характеристики

Параметр/модель	Варта Бокс-4	Варта Бокс-8	Варта Бокс-8Э	Варта Бокс-8/16	Варта Бокс-16
Код для заказа	K64928	K64927	K87252	K73791	K64907
Исполнение	Уличный	Уличный	Уличный	Уличный	Уличный
Степень пылевлагозащиты корпуса	IP54	IP54	IP54	IP54	IP54
Встроенная система климат-контроля	да	да	Да	да	да
Число подключаемых камер по умолчанию	4	8	8	8	16
Порты 10/100Мбит/сек RJ-45 с PoE	нет	8 (15Вт/порт)	Нет	нет	нет
Порты 10/100/1000Мбит/сек RJ-45 с PoE	4 (30Вт/порт)	нет	7 (30Вт/порт)	16 (30 Вт/порт)	16 (30 Вт/порт)
Порты 1Гбит/сек SFP	2	нет	1 (60 Вт/порт)	4	4
Порты 1Гбит/сек SFP/RJ-45 комбо	нет	2	4	нет	нет
Исполнение сетевого коммутатора	Промышленное	Промышленное	Промышленное	Промышленное	Промышленное
Уровень сетевого коммутатора	L2	L2	L2	L2	L2
Работа в составе РСМОБ	Доп. коммутатор	Доп. коммутатор	Доп. коммутатор	Доп. коммутатор	Доп. коммутатор
Бюджет мощности PoE	120 Вт	240 Вт	150 Вт	240 Вт	480 Вт
Максимальная мощность источника питания	120 Вт	240 Вт	300 Вт	240 Вт	480 Вт
Максимальная мощность нагрузки для обеспечения автономной работы до 120 мин	75 Вт	160 Вт	150 Вт	160 Вт	330 Вт
Встроенные УЗИП	4	8	8	8	16
Выходное напряжение встроенного ИБП	24В постоянного тока	48В постоянного тока	48В постоянного тока	48В постоянного тока	48В постоянного тока
Аккумуляторные батареи (срок службы)	2 x 12 Ач (12 лет)	4 x 12Ач (12 лет)	4 x 12 Ач (3 года)	4 x 12 Ач (12 лет)	8 x 12Ач (12 лет)
Порты в оптическом кроссе SX Duplex LC UPC	4	8	8	8	8
Возможность установки видеорежистратора	нет	нет	Нет	нет	нет
Возможность установки дополнительных АКБ	нет	нет	Нет	нет	нет
Возможность установки карты SNMP в ИБП	нет	нет	Нет	нет	нет
Тип кабельных вводов	сальник	сальник	сальник	сальник	сальник
Число кабельных вводов с диаметром кабеля (трубы) 7-11 мм (для кабеля заземления)	1	1	1	1	1
Число кабельных вводов с диаметром кабеля (трубы) 15-18 мм (для кабелей камер)	4	8	8	8	16
Число кабельных вводов с диаметром кабеля (трубы) 24-32 мм (для магистральных кабелей)	3	3	3	3	3
Свободное место	нет	нет	Нет	нет	нет
Наличие полки для размещения дополнительного оборудования (коммутатора ядра, модема, видеорежистратора)	нет	нет	Нет	нет	нет
Точка подключения информационных кабелей	УЗИП (RJ-45)	УЗИП (RJ-45)	УЗИП (RJ-45)	УЗИП (RJ-45)	УЗИП (RJ-45)
Габаритные размеры	800x500x250 мм	800x500x250 мм	800x500x250 мм	800x500x250 мм	800x500x250 мм + 400x500x190 мм
Масса (приблизительно)	30 кг	42 кг	42 кг	42 кг	65 кг
Диапазон рабочих температур	-20...+55С	-40...+65С	-40...+65С	-40...+65С	-40...+65С

## Варта Бокс-П – технические характеристики



Варта Бокс-4П	Варта Бокс-8П	Варта Бокс-8/16П	Параметр/модель
К83309	К83310	К83311	Код для заказа
Внутренний	Внутренний	Внутренний	Исполнение
IP54	IP54	IP54	Степень пылевлагозащиты корпуса
нет	нет	нет	Встроенная система климат-контроля
4	8	8	Число подключаемых камер по умолчанию
нет	8 (15Вт/порт)	16 (15 Вт/порт)	Порты 10/100Мбит/сек RJ-45 с PoE
4 (30Вт/порт)	нет	нет	Порты 10/100/1000Мбит/сек RJ-45 с PoE
нет	нет	4	Порты 1Гбит/сек SFP
нет	2	нет	Порты 1Гбит/сек SFP/RJ-45 комбо
Промышленное	Промышленное	Промышленное	Исполнение сетевого коммутатора
L2	L2	L2	Уровень сетевого коммутатора
Доп. коммутатор	Доп. коммутатор	Доп. коммутатор	Работа в составе РСМОБ
120 Вт	240 Вт	240 Вт	Бюджет мощности PoE
120 Вт	240 Вт	240 Вт	Максимальная мощность источника питания
75 Вт	160 Вт	160 Вт	Максимальная мощность нагрузки для обеспечения автономной работы до 120 мин
нет	нет	нет	Встроенные УЗИП
24 В постоянного тока	48В постоянного тока	48В постоянного тока	Выходное напряжение встроенного ИБП
2 x 12 Ач (12 лет)	4 x 12Ач (12 лет)	4 x 12 Ач (12 лет)	Аккумуляторные батареи (срок службы)
4	8	8	Порты в оптическом кроссе SX Duplex LC UPC
нет	нет	нет	Возможность установки видеорегистратора
нет	нет	нет	Возможность установки дополнительных АКБ
нет	нет	нет	Возможность установки карты SNMP в ИБП
сальник	сальник	сальник	Тип кабельных вводов
1	1	1	Число кабельных вводов с диаметром кабеля (трубы) 7-11 мм (для кабеля заземления)
4	8	8	Число кабельных вводов с диаметром кабеля (трубы) 15-18 мм (для кабелей камер)
3	3	3	Число кабельных вводов с диаметром кабеля (трубы) 24-32 мм (для магистральных кабелей)
нет	нет	нет	Свободное место
нет	нет	нет	Наличие полки для размещения дополнительного оборудования (коммутатора ядра, модема, видеорегистратора)
Модуль Keystone	Модуль Keystone	Модуль Keystone	Точка подключения информационных кабелей
800x500x250 мм	800x500x250 мм	800x500x250 мм	Габаритные размеры
25 кг	37 кг	37 кг	Масса (приблизительно)
-20...+55С	-20...+55С	-20...+55С	Диапазон рабочих температур



## Варта Бокс – Описание и документация

### Варта Бокс-4

<https://www.unibelus.by/itm/k64928>



## Информация для заказа:

*Варта Бокс-4*

**K64928**



### Варта Бокс-8

<https://www.unibelus.by/itm/k64927>

*Варта Бокс-8*

**K64927**

### Варта Бокс-8Э

<https://www.unibelus.by/itm/k87252>



*Варта Бокс-8Э*

**K87252**



### Варта Бокс-8/16

<https://www.unibelus.by/itm/k73791>

*Варта Бокс-8/16*

**K73791**

### Варта Бокс-16

<https://www.unibelus.by/itm/k64907>



*Варта Бокс-16*

**K64907**



**Информация  
для заказа:**



**Варта Бокс-II – Описание и документация**



**Варта Бокс-4П**

<https://www.unibelus.by/itm/k83309>

*Варта Бокс-4П*

**K83309**

*Варта Бокс-8П*

**K83310**



**Варта Бокс-8П**

<https://www.unibelus.by/itm/k83310>

*Варта Бокс-8/16П*

**K83311**



**Варта Бокс-8/16П**

<https://www.unibelus.by/itm/k83311>



## Варта ТШ – Описание и документация

### Варта ТШ-4

<https://www.unibelus.by/itm/k86188>



### Варта ТШ-8

<https://www.unibelus.by/itm/k86189>

### Варта ТШ-16

<https://www.unibelus.by/itm/k86190>



### Варта ТШ-24

<https://www.unibelus.by/itm/k86193>

## Информация для заказа:

*Варта ТШ-4*

**K86188**

*Варта ТШ-8*

**K86189**

*Варта ТШ-16*

**K86190**

*Варта ТШ-24*

**K86193**

**Информация  
для заказа:**



**Варта ТШ Эконом – Описание и документация**

*Варта ТШ-4Э*

**K87338**

**Варта ТШ-4Э**

<https://www.unibelus.by/itm/k87338>



*Варта ТШ-8Э*

**K87339**



**Варта ТШ-8Э**

<https://www.unibelus.by/itm/k87339>

*Варта ТШ-16Э*

**K87336**

**Варта ТШ-16Э**

<https://www.unibelus.by/itm/k87336>



*Варта ТШ-24Э*

**K87337**



**Варта ТШ-24Э**

<https://www.unibelus.by/itm/k87337>



## Контактная информация

Белорусско-кипрское совместное предприятие «УНИБЕЛУС»  
Общество с ограниченной ответственностью

СП «УНИБЕЛУС» ООО

Юридический адрес:

220033, г. Минск, ул. Нахимова, дом 10, помещение 2Н, кабинет 2.

Почтовый адрес:

220009, Республика Беларусь, г. Минск, ул. Чеботарёва, 7а

УНП 100834637, ОКПО 37333914

Банковские реквизиты:

ОАО "Приорбанк" ЦБУ 100, г. Минск, БИК PJCBVY2X

Адрес банка: 220070, г. Минск, ул. Радиальная, 38А

р/с VY61PJCB30120219901000000933



<https://www.unibelus.by/>

[info@unibelus.com](mailto:info@unibelus.com)

*Пн-Чт: 08:30 - 17:30*

*Пт: 08:30 - 16:30*

*+ 375 17 330 15 05*

*+ 375 29 500-2000*

*+ 375 44 500-2000*

*+ 375 25 500-2000*

*Факс: +375 17 330 15 30*

## **СП «УНИБЕЛУС» ООО**

*Это динамично  
развивающаяся компания.*

*Наше положение  
в сфере комплексных  
электронных систем  
является результатом  
постоянного труда людей,  
объединенных  
профессионализмом,  
ответственностью,  
людей со здоровыми  
амбициями  
и стремлением  
к собственному развитию.*



# **UNIBELUS**