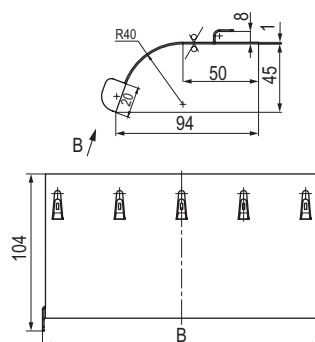


## Металлические ограничители радиуса изгиба кабеля



### Назначение

- организация опусков питающих кабелей как к оборудованию, так и для перехода по высоте больших групп кабеля, объединенных в пучки.

### Характеристики

- толщина стали – 1 мм;
- исп. 1 – сталь, оцинкованная по методу Сендимира.

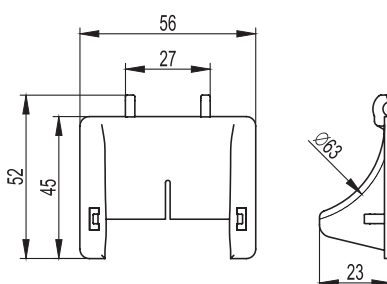
### Особенности

- радиус  $R=40$  мм позволяет избежать перегибов и повреждений кабеля;
- безвинтовое крепление к основанию лотка за счет применения элементов быстрой фиксации.

Ширина основания лотка В, мм	Вес*, кг	Код, исп. 1
100	0,060	FC37010
150	0,090	FC37015
200	0,130	FC37020
300	0,200	FC37030
400	0,310	FC37045

\* Значение в столбце соответствует Исполнению 1

## Ограничитель радиуса изгиба кабеля



### Назначение

- необходим при использовании критичных к малому радиусу изгиба кабелей.

### Характеристики

- материал – АБС-пластик.

### Особенности

- для монтажа не требует никаких дополнительных инструментов.

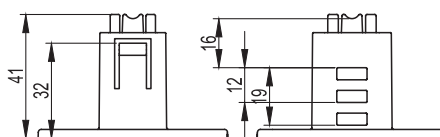
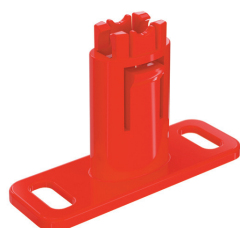
Вес, кг

0,004

Код

FC37009

## Комплект креплений для напольной установки



### Назначение

- напольный монтаж проволочного лотка.

### Характеристики

- возможные варианты высоты: 40, 47, 55 или 63 мм;
- материал – АБС-пластик.

### Особенности

- в комплект входят два элемента: крепление и телескопический удлинитель.

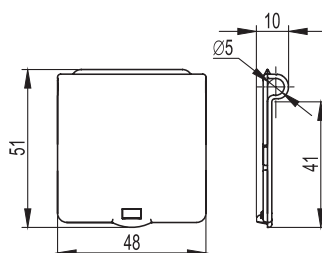
Вес, кг

0,011

Код

FC37230

## Маркировочная таблица



### Назначение

- маркировка кабельных систем на основе проволочных лотков.

### Характеристики

- материал – полистирол.

### Особенности

- этикетка с необходимой информацией помещается внутрь таблички.

Вес, кг

0,006

Код

FC37008